



R E S I D E N C E  
T E R R E M O



LE LUXE RÉINVENTAIÉE À DAKAR





# TEREMO

*Votre havre de paix au cœur de Dakar*

Au cœur de la capitale, la résidence TEREMO se dresse majestueusement, une icône de raffinement architectural. Ses lignes épurées et sa façade reflètent la modernité.

À l'intérieur, l'élégance se dévoile à chaque étage, avec des espaces de vie somptueux ornés de matériaux de qualité premium ainsi une expérience de vie urbaine incomparable, où le confort et le prestige se rencontrent harmonieusement.

Elle est composée de 22 appartements haut standing de type F2, F4 dont un appartement d'exception en Penthouse.

Que ce soit résidence principale, secondaire ou investissement locatif, TEREMO Residence est faite pour vous,



# AMITIÉ II

## LE QUARTIER

C'est un quartier prisé par les expatriés et les Sénégalais, il devient de plus en plus résidentiel. Il est facile d'accès et est située au coeur de Dakar. Une atmosphère familiale et amicale règne dans ce quartier.

## ACCESSIBILITÉ :

- Corniche Ouest
- Centre ville
- Autoroute
- Gare TER & BRT
- VDN

## A PROXIMITÉ :

- Ecoles - Universités
- Cliniques - Hopitaux
- Supermarchés
- Banques
- Stations services
- Restaurants gastronomiques
- Clubs sportifs - Jeux & Loisirs







## Les Commodités

La résidence offre un cadre luxueux alliant élégance et confort. Ses espaces de loisirs sont conçus pour répondre aux attentes les plus exigeantes. Imaginez-vous, vous détendre dans une piscine somptueuse à cascade d'eau entourée d'un espace détente tropical, ou profiter du bar et espace barbecue en famille ou avec vos invités. Les espaces communs invitent à la convivialité, créant une atmosphère unique où le raffinement se marie parfaitement avec le plaisir.

Chaque détail de cette résidence témoigne d'un engagement envers l'excellence, offrant ainsi une expérience de vie exceptionnelle :

- Parking avec des équipements de bornes de recharge pour les véhicules électriques ;
- Service de conciergerie à la demande :
  - Service de lingerie ;
  - Service d'entretien ;
  - Service de nettoyage ;
  - Assistance personne de 3e âge ;
  - Navette aéroport ;
  - Courses diverses ;
  - Mise à disposition des chauffeurs.
- Equipement de panneaux solaires à la demande.







## Les Commodités

APPARTEMENT	F2	76.46 M <sup>2</sup>
APPARTEMENT	F3	82.61 M <sup>2</sup>
APPARTEMENT	F4	150 M <sup>2</sup>
PENTHOUSE		255 M <sup>2</sup>

*\*Tous les appartements sont livrés avec une cuisine équipée, toilettes équipées et carrelage premium. Nous proposerons une prestation d'ameublement avec notre service interior design.*





**TYPE F2 | 76.46 M<sup>2</sup>**

**A PARTIR DE 86 017 500 FRS HTVA**





**CUISINE MODERNE**



**ESPACE TV SALON**



**SDB CHAMBRE PARENTS**





## F2 | 76.46 M<sup>2</sup>



1. Dégagement

2. WC visiteurs 2.22 m<sup>2</sup>

3. Séjour + Cuisine moderne 34.37 m<sup>2</sup>

4. Chambre principale 19.65 m<sup>2</sup>

5. SDB 4.05 m<sup>2</sup>

6. Balcon 10.64 m<sup>2</sup>



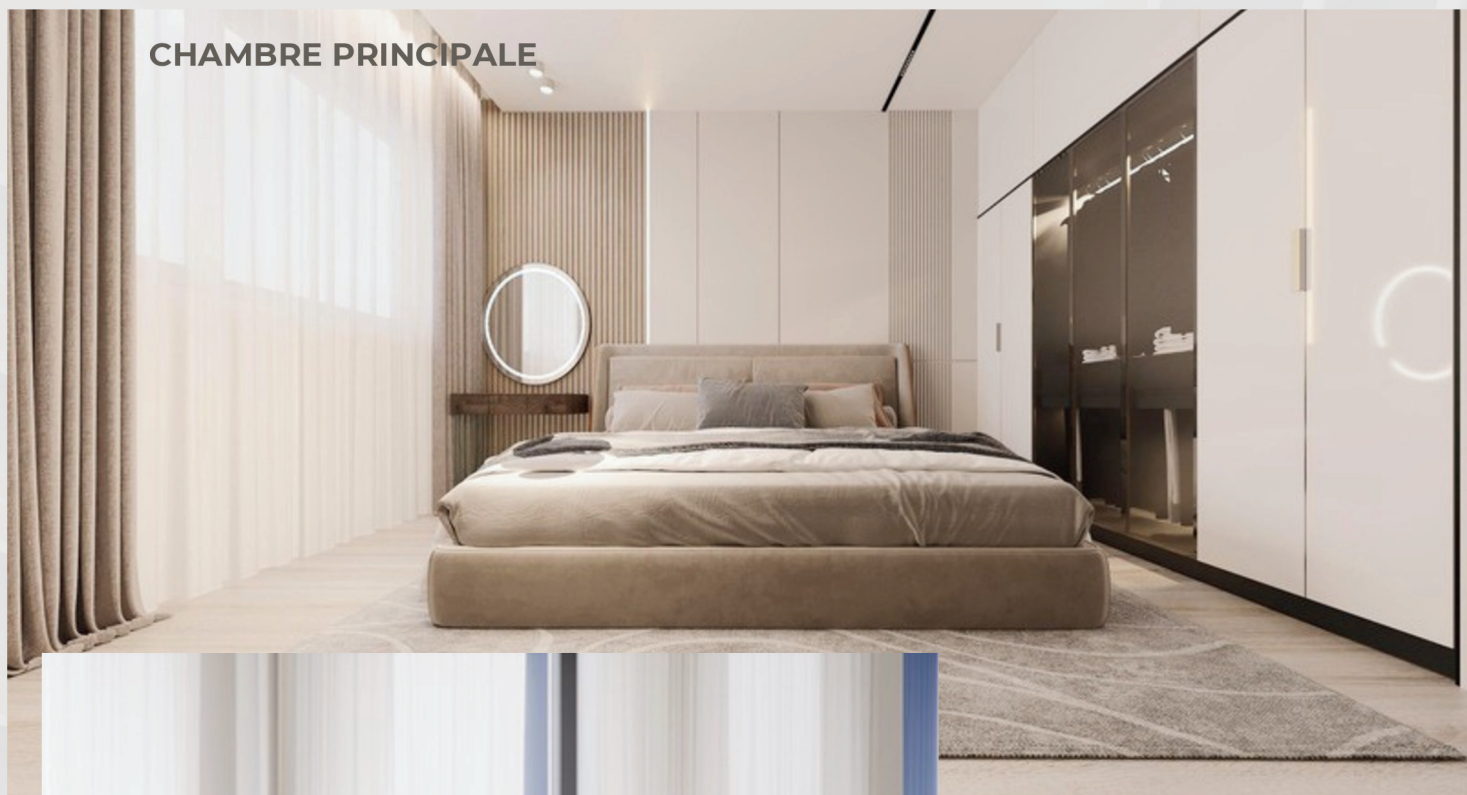


**TYPE F3 | 80 M<sup>2</sup>** À PARTIR DE 92 936 250 FRS HTVA





CHAMBRE PRINCIPALE



SALON



TOIL. VISITEURS



# F3 | 82.61 M<sup>2</sup>



1.Dégagement

2 m<sup>2</sup>

2.WC visiteurs

34 m<sup>2</sup>

3.Séjour + Cuisine moderne

23 m<sup>2</sup>

4.Chambre principale

4 m<sup>2</sup>

5.SDB

10.87 m<sup>2</sup>

REZ DE CHAUSSÉE





**TYPE F4 | 150 M<sup>2</sup> À PARTIR DE 168 750 000 FRS HTVA**





**HALL / DEGAGEMENT**



**CUISINE MODERNE**

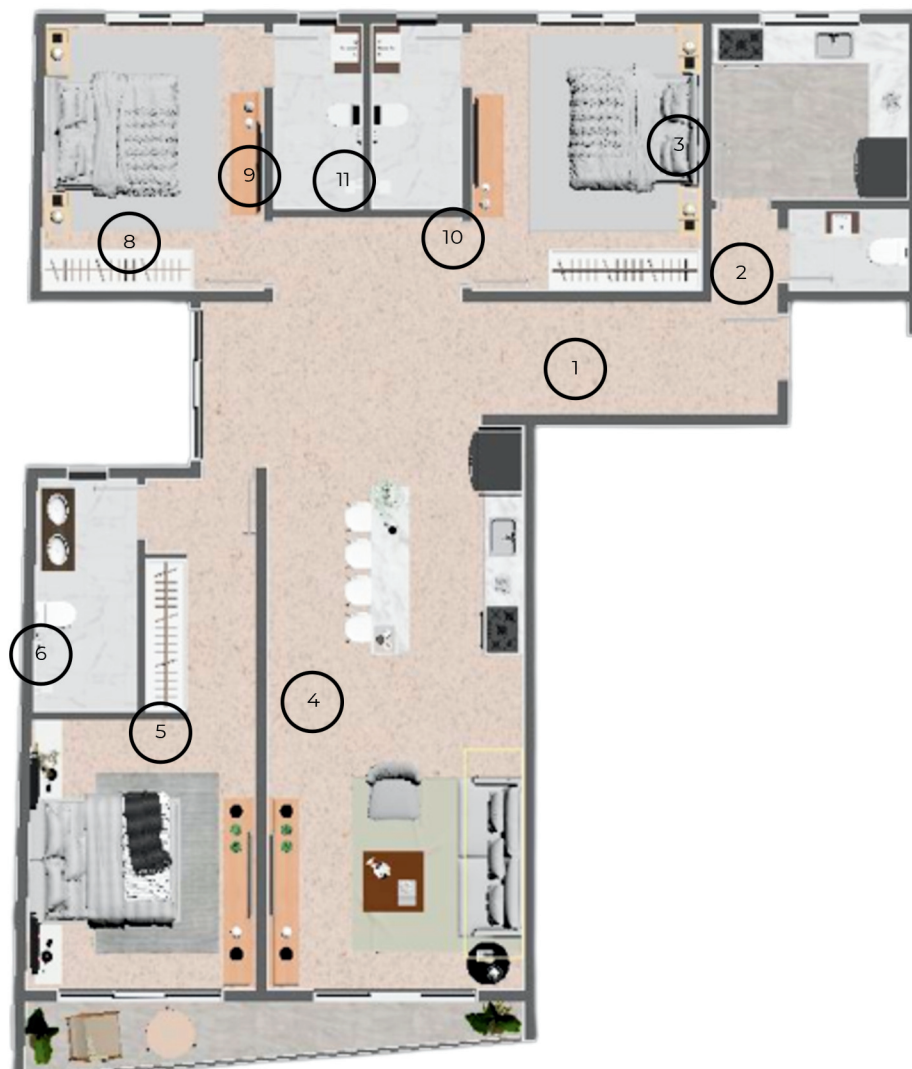


**SDB CHAMBRE PARENTS**





# F4 | 150 M<sup>2</sup>



1. Dégaement	9.15 m <sup>2</sup>
2. WC visiteurs	2.66 m <sup>2</sup>
3. Cuisine traditionnelle	7.91 m <sup>2</sup>
4. Séjour + Cuisine moderne	43.90 m <sup>2</sup>
5. Chambre parents	22.05 m <sup>2</sup>
6. SDB	5.65 m <sup>2</sup>
7. Balcon	9.41 m <sup>2</sup>
8. Chambre 2	13.42 m <sup>2</sup>
9. SDB 2	3.78 m <sup>2</sup>
10. Chambre 3	14.01 m <sup>2</sup>
11. SDB 3	3.78 m <sup>2</sup>





PENTHOUSE 255 M<sup>2</sup>

À PARTIR DE 300 000 000 FR\$ HTVA

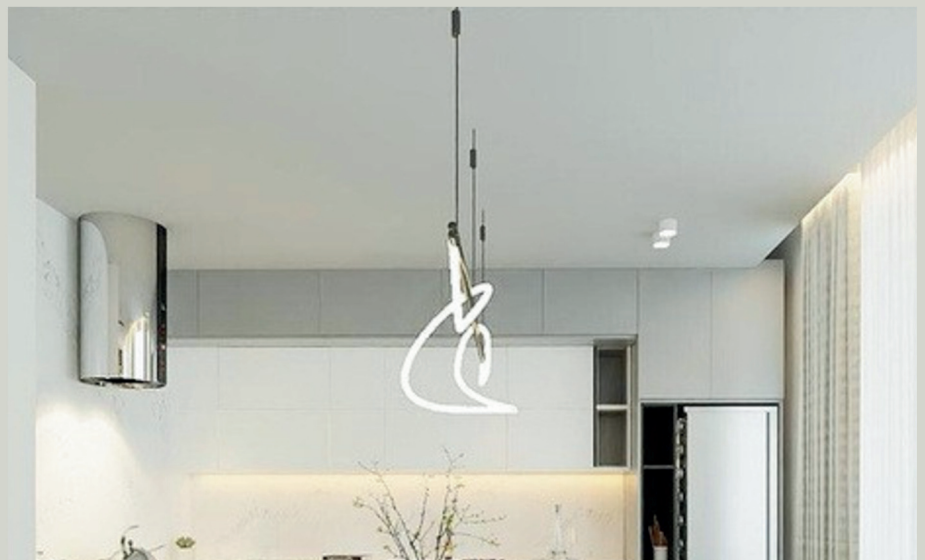




**MINI SALON SUITE PARENTALE**

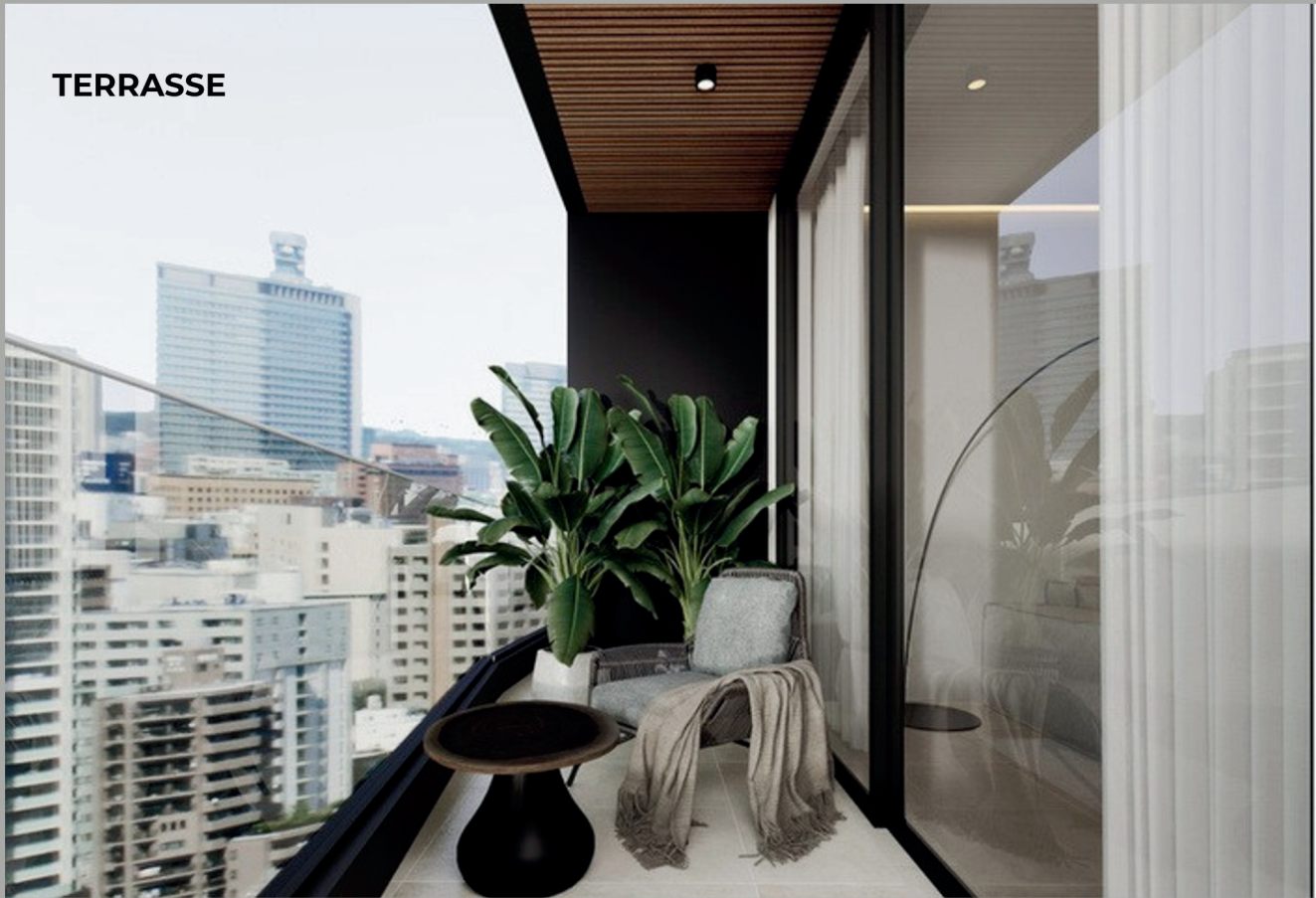


**CUISINE MODERNE**





**TERRASSE**

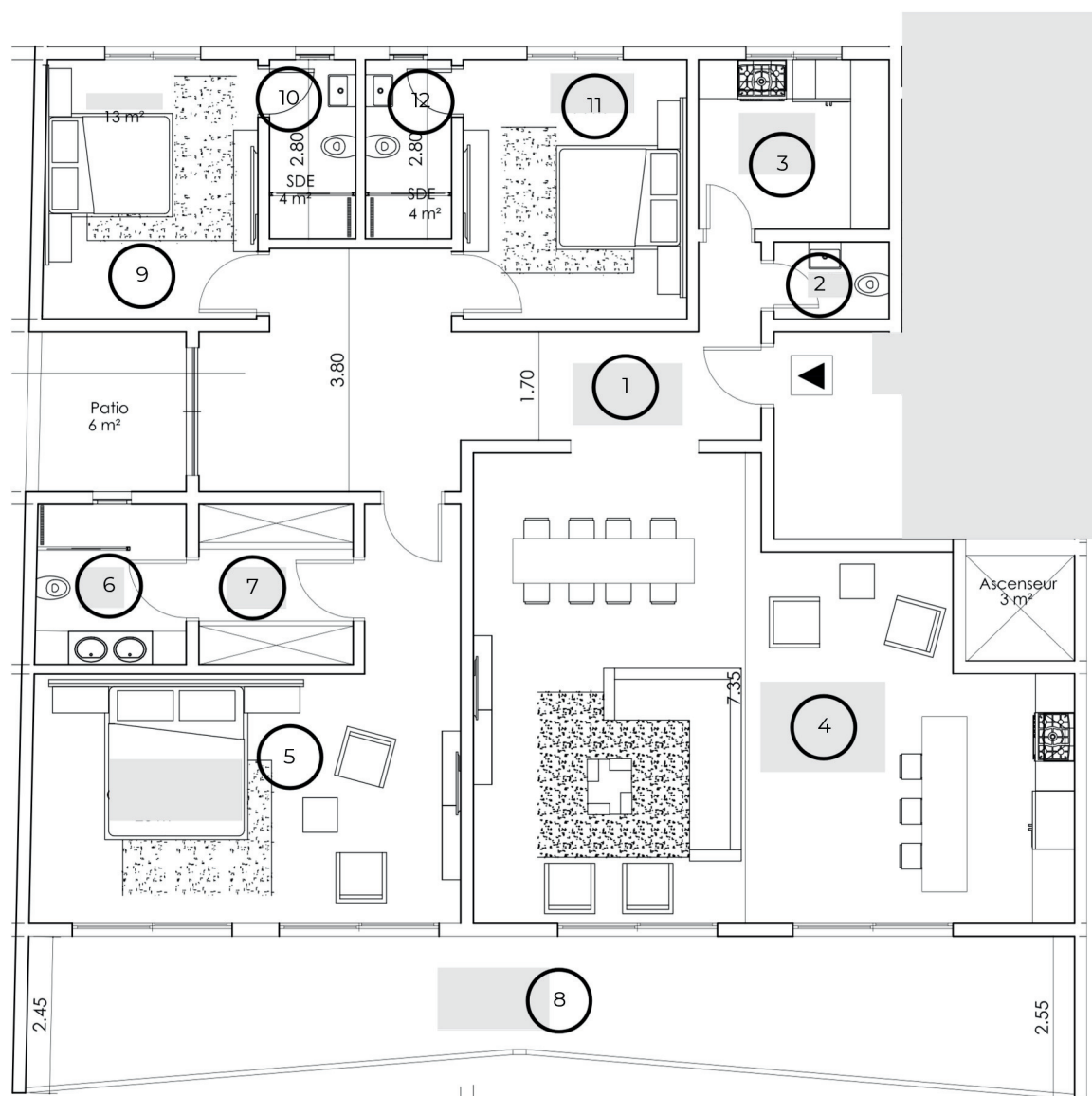


**SUITE PRINCIPALE**



**SDB CHAMBRE PARENTS**

# PENTHOUSE | 255 M<sup>2</sup>



1. Dégagement	20 m <sup>2</sup>
2. WC visiteurs	2.66 m <sup>2</sup>
3. Cuisine traditionnelle	7.91 m <sup>2</sup>
4. Séjours + Cuisine moderne	57 m <sup>2</sup>
5. Chambre parents	26 m <sup>2</sup>
6. SDB	6 m <sup>2</sup>
7. Dressing	6 m <sup>2</sup>
8. Balcon - Terrasse	36 m <sup>2</sup>
9. Chambre 2	13.42 m <sup>2</sup>
10. SDB 2	4 m <sup>2</sup>
11. Chambre 3	14.01 m <sup>2</sup>
12. SDB 3	4 m <sup>2</sup>



## ÉCHÉANCIER DE PAIEMENT

- Le prix est payable en fonction de l'état d'avancement des travaux suivant l'échelonnement ci-après :



- 30%** A la signature du contrat de réservation
- 10%** A l'achèvement des travaux de fondation
- 10%** A l'achèvement du plancher haut 2ème étage
- 10%** A l'achèvement du plancher haut 5ème étage
- 10%** A l'achèvement du plancher haut 8ème étage
- 10%** A l'achèvement du plancher haut 11ème étage
- 15%** Au démarrage des travaux du second oeuvre
- 5%** A la remise des clés

**NB : les 10% versés à la signature de la fiche d'option sont intégrés dans les 30% de la réservation**





## SCI-Dream to reality



+221 33 858 11 95  
+221 77 639 65 52  
+221 77 608 03 00



residenceteremo@gmail.com  
www.residence-teremo.com



LE LUXE RÉINVENTÉ À DAKAR